

**Схема расположения земельного участка
на кадастровом плане территории №29:11:010141
Система координат МСК - 29 зона 3**

УТВЕРЖДЕНО

Постановлением Администрации
Мезенского муниципального округа
Архангельской области

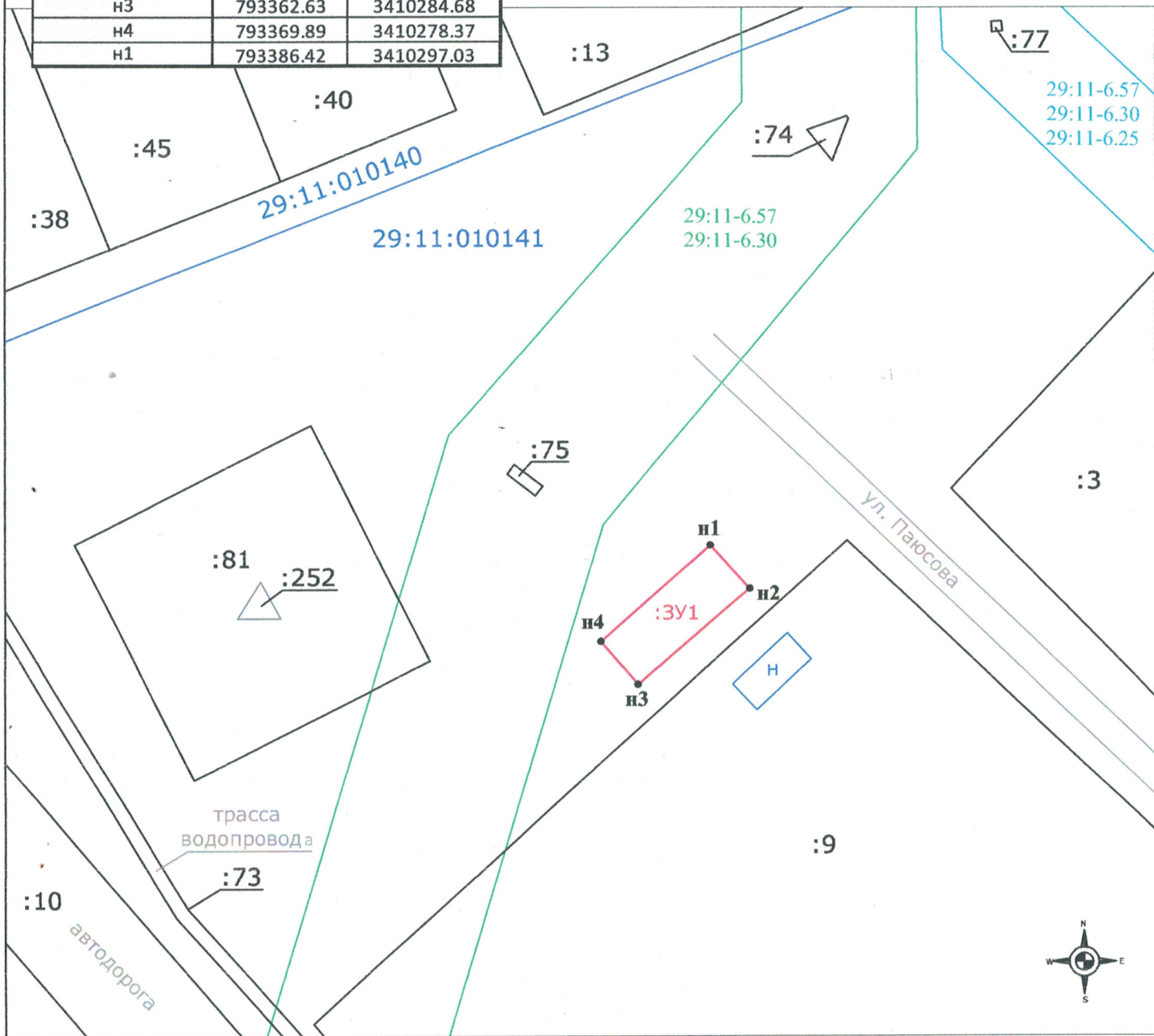
от _____ 202_ г. № _____

Местоположение земельного участка :
Архангельская область, Мезенский муниципальный округ,
г. Мезень, ул. Паюсова

Кадастровый квартал : 29:11:010141

Категория земель : земли населенных пунктов

Условный номер земельного участка :ЗУ1		
Площадь земельного участка 245 м2		
Обозначение характерных точек	Координаты, м.	
	X	Y
1	2	3
н1	793386.42	3410297.03
н2	793378.94	3410303.66
н3	793362.63	3410284.68
н4	793369.89	3410278.37
н1	793386.42	3410297.03



Условные обозначения:

- - граница образуемого земельного участка, сведения о которой достаточны для определения ее местоположения
- н1 - обозначение характерной точки границы образуемого земельного участка, сведения о которой позволяют однозначно определить ее местоположение на местности
- 29:11:000000 - обозначение кадастрового квартала
- :ЗУ1 - обозначение образуемого земельного участка

Кадастровый инженер



Масштаб 1:10 00

Шаламов Т.Ю.