

Схема расположения

земельного участка на кадастровом плане территории 29:11:090201

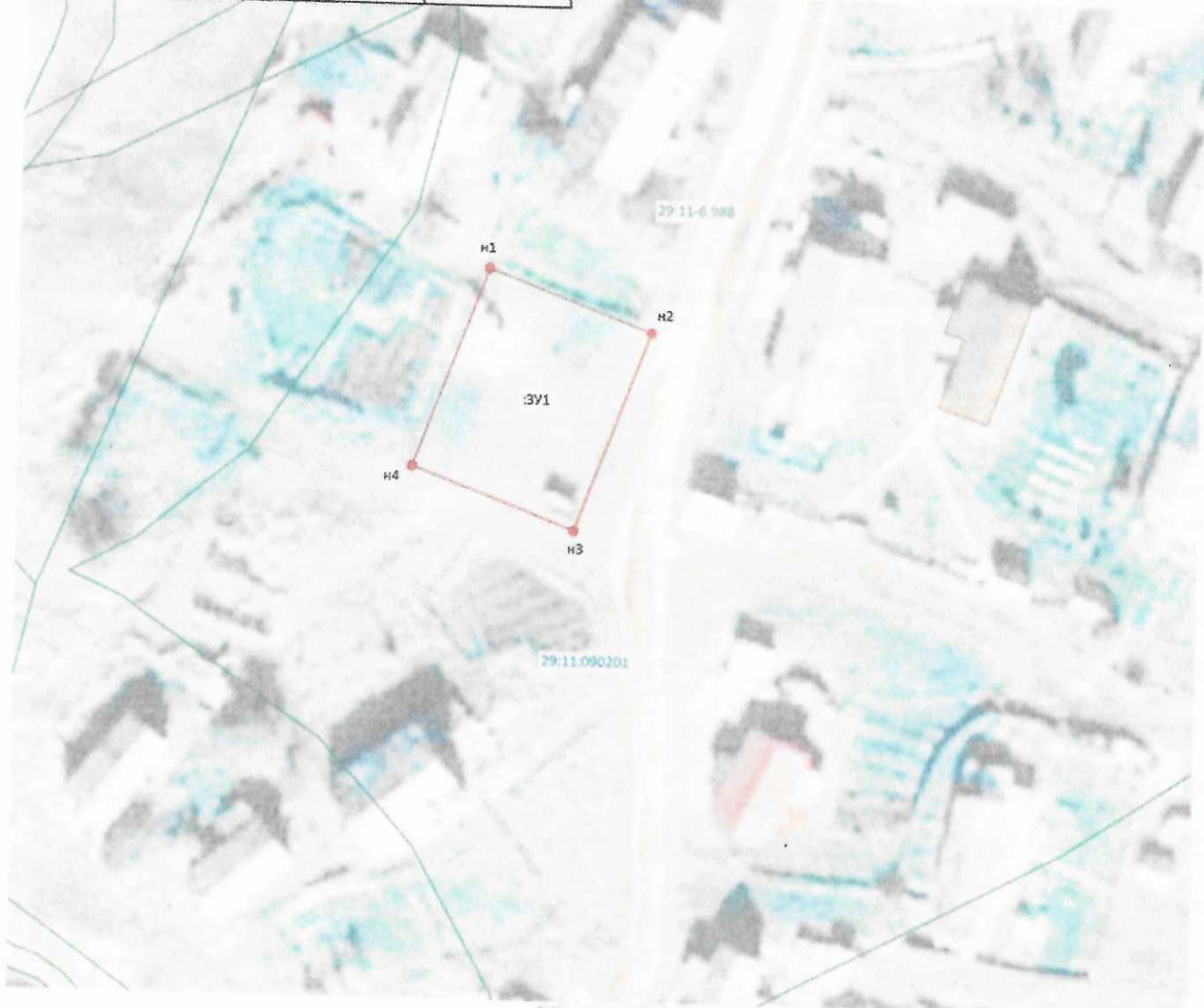
Система координат МСК-29 зона 3

Каталог координат образуемого участка

Имя точки	X, м	Y, м	S, м
:ЗУ1 (площадь 760 кв.м.)			
п1	855 099,92	3 333 718,67	
п2	855 091,14	3 333 742,11	25,03
п3	855 062,69	3 333 731,45	30,38
п4	855 071,46	3 333 708,04	25,00
п1	855 099,92	3 333 718,67	30,38




УТВЕРЖДЕНА: Постановлением
Администрации
Мезенского муниципального
округа Архангельской области

№ _____ от _____, 2024г.



Масштаб 1:1 000

Условные обозначения:

-  - Существующая часть границы, имеющиеся в ЕГРН сведения о которой достаточны для определения ее местоположения
-  - вновь образованная часть границы, сведения о которой достаточны для определения ее местоположения
-  - Характерная точка границы, сведения о которой позволяют однозначно определить ее положение на местности
- :ЗУ1 - Обозначение образуемого земельного участка
- :267 - Кадастровый номер участка согласно сведений ЕГРН
- 29:11:020306 - Кадастровый номер кадастрового квартала
- 29:11-6-93 - Реестровый номер зоны с особыми условиями использования



Выполнил: Кадастровый инженер

Шаламов Т.Ю.

Н -