



Работа в Федеральной  
государственной информационной  
системе прослеживаемости  
пестицидов и агрохимикатов  
«Сатурн»



# Федеральная государственная информационная система прослеживаемости пестицидов и агрохимикатов (ФГИС "Сатурн")

---

В соответствии со статьей 15.2 Федерального закона от 19.07.1997 № 109-ФЗ «О безопасном обращении с пестицидами и агрохимикатами» с 1 сентября начала работать Федеральной государственной информационной системе прослеживаемости пестицидов и агрохимикатов «Сатурн», то есть все хозяйствующие субъекты (юридические лица, индивидуальные предприниматели, крестьянские (фермерские) хозяйства при обороте пестицидов и агрохимикатов должны быть зарегистрированы в данной системе.

Приказом Россельхознадзора от 01.09.2022 № 1356 введена в эксплуатацию Федеральная государственная информационная система прослеживаемости пестицидов и агрохимикатов (ФГИС «Сатурн»), созданная в соответствии с приказом Россельхознадзора от 26.05.2021 № 578 «О федеральной государственной информационной системе прослеживаемости пестицидов и агрохимикатов».



# НАЗНАЧЕНИЕ ПРОГРАММЫ

---

Специальное программное обеспечение Федеральной государственной информационной системы прослеживаемости пестицидов и агрохимикатов создается в целях обеспечения учета партий пестицидов и агрохимикатов при их обращении (производстве (изготовлении), хранении, перевозке (транспортировке), применении, реализации, обезвреживании, утилизации, уничтожении и захоронении), а также осуществления анализа, обработки представленных в нее сведений и информации и контроля за достоверностью таких сведений и информации.

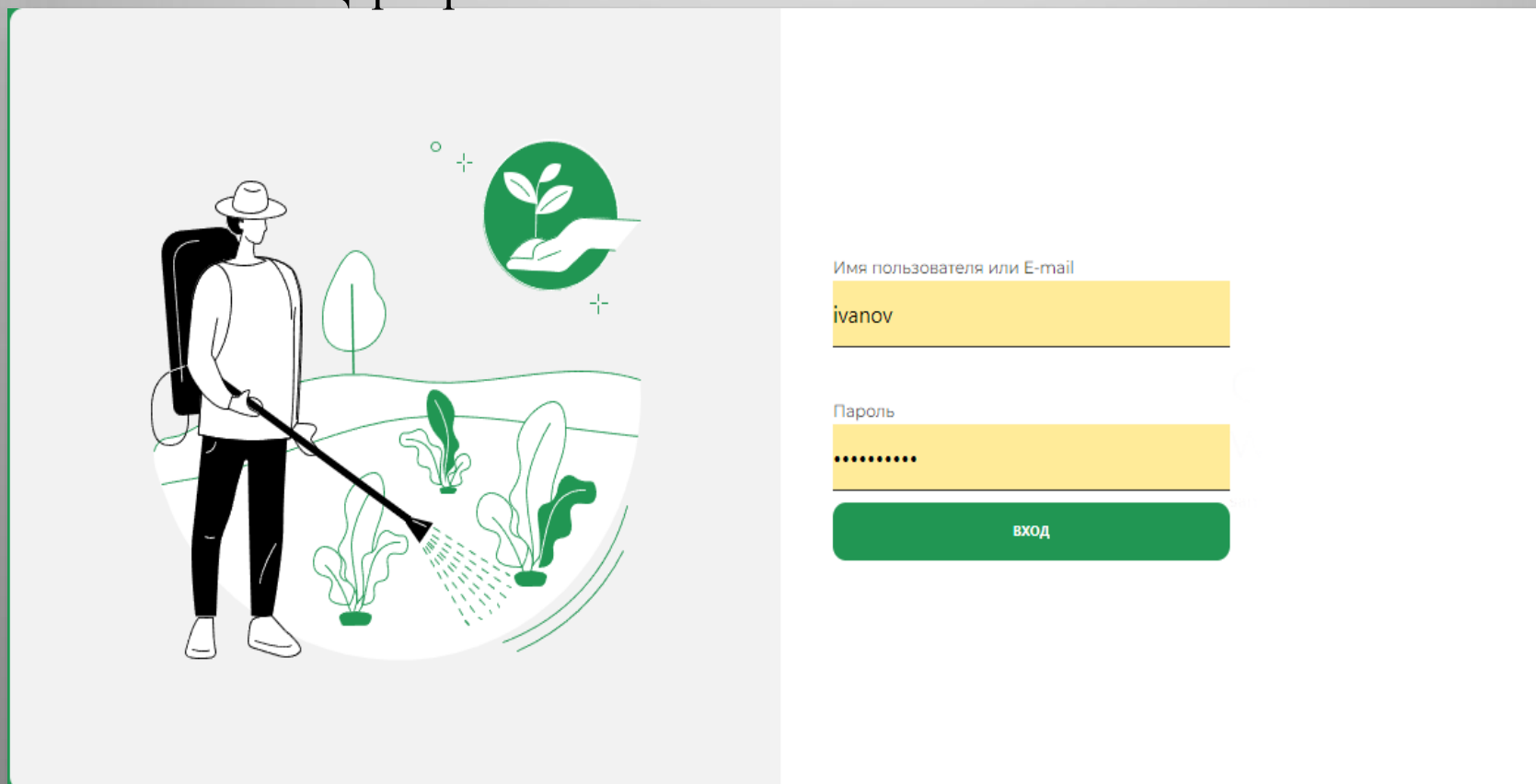
Прослеживаемость пестицидов и агрохимикатов обеспечивается с момента их ввода в обращение – производство или ввоз на территорию Российской Федерации (оформление электронных производственных сертификатов или гашение импортных электронных сертификатов) до момента их вывода из обращения – вывоз с территории Российской Федерации, применение, розничная реализация гражданам для ведения личного подсобного хозяйства, обезвреживание, утилизация, уничтожение и захоронение (оформление электронных актов вывода из обращения с указанием способа).



Вход в программу доступен только для пользователей, зарегистрированных в компоненте «Цербер» ФГИС «ВетИС».

Для входа в программу необходимо, используя браузер, перейти на сайт <https://fgis-saturn.ru>, и ввести свои имя пользователя и пароль, после чего нажать кнопку «Вход».

Вход в программу доступен только для пользователей, зарегистрированных в компоненте «Цербер» ФГИС «ВетИС».



# Описание окна программы

При входе в программу открывается окно программы, состоящее из трех основных блоков:

- Меню;
- Основное окно;
- Фильтры.

**ФГИС сатурн**

Контрагенты  
Места хранения ПАТ  
Справочник ПАТ  
**Накладные**  
Инвентаризация  
Применение  
Места применения  
Ввоз партий  
Производство  
План применения  
Отчёты

**Реестр накладных** + Создать накладную ?

**Исходящие** **Входящие**

№ / Наименование	Код	Получатель	Склад-ист...	Склад-при...	Номер...	Договор	Дата р...	Дата п...	Дата с...	Дата и...	Статус
6236 / вравр	1141	ООО "ДИАН"	1000#Организ Щёлково	1005# Склад [2022-05-0...	ркрр	аравр	27.06.2022	-	28.06.2022	28.06.2022	Черновик
542642 / reherh	1140	ООО "ДИАН"	1001#Организ СПб	1005# Склад [2022-05-0...	hrehh	hfrhherh	29.06.2022	-	28.06.2022	28.06.2022	Черновик
321 / Тест	1139	ООО "ДИАН"	1001#Организ СПб	1005# Склад [2022-05-0...	тест	тест	28.06.2022	-	28.06.2022	28.06.2022	Черновик
- / -	1138	-	1003#ПАТ-Логистика	-	-	-	-	-	28.06.2022	28.06.2022	Черновик
1 / 1	1137	ООО "ДИАН"	1000#Организ Щёлково	1005# Склад [2022-05-0...	1	1	28.06.2022	-	28.06.2022	28.06.2022	Черновик
5132512 / Тест	1136	ООО "ДИАН"	1000#Организ Щёлково	1005# Склад [2022-05-0...	5равр	раврр	30.06.2022	-	28.06.2022	28.06.2022	Черновик
5325 / grfdah	1135	ООО "ДИАН"	1000#Организ Щёлково	1005# Склад [2022-05-0...	fdnsns	fdns	28.06.2022	-	28.06.2022	28.06.2022	Черновик
444 / Тест	1134	ООО "Организаци...	1000#Организ Щёлково	1001#Организ СПб	4324	23312	26.06.2022	-	28.06.2022	28.06.2022	Черновик
32111 / Перемещение	1132	ООО "Организаци...	1000#Организ Щёлково	1009#Получат Логистик	123	-	26.06.2022	-	28.06.2022	28.06.2022	Черновик
433222 / 123	1133	ООО "Организаци...	1000#Организ Щёлково	1009#Получат Логистик	32131	123	27.06.2022	-	28.06.2022	28.06.2022	Черновик
123 / 12312	1123	ООО "ДИАН"	1000#Организ Щёлково	1005# Склад [2022-05-0...	1231221	123123	01.06.2022	-	14.06.2022	27.06.2022	Черновик
123123 / 12312312	1130	ООО "Организаци...	1000#Организ Щёлково	1009#Получат Логистик	12312312	123123123	02.06.2022	-	26.06.2022	26.06.2022	Черновик
- / -	1129	ООО "Организаци...	1000#Организ Щёлково	1000#Организ Щёлково	-	-	-	-	26.06.2022	26.06.2022	Черновик
- / -	1128	-	-	-	-	-	-	-	26.06.2022	26.06.2022	Черновик
- / -	1127	-	-	-	-	-	-	-	26.06.2022	26.06.2022	Черновик
123 / 123	1126	ООО "ДИАН"	1000#Организ Щёлково	1005# Склад [2022-05-0...	213	213	21.06.2022	-	25.06.2022	25.06.2022	Черновик

**Фильтры**

Код

№ накладной

Наименование

Получатель

Склад-источник

Склад-приемник

Дата регистрации

Дата получения

Дата создания

Дата изменения

Статус

Применить

ИИ Иванова И.И.  
ООО «Организация-Отправитель»




# Описание окна программы

---

В блоке «Меню» пользователь может выбрать раздел программы.

В зависимости от выбранного пункта меню в основном окне и в блоке фильтров отображаются соответствующие ему информация и функционал.

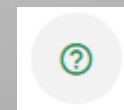
В основном меню информация отображается в виде таблицы, данные которой могут быть отсортированы по столбцам, в наименовании которых стоит значок 

Кроме того, существует возможность фильтрации данных. Для этого необходимо ввести данные, по которым будет производиться отбор, в соответствующие поля в блоке фильтры, и нажать кнопку «Применить».

Для сброса фильтра необходимо очистить поля блока «Фильтр» и также нажать кнопку «Применить».

В поле «Статус» отображается статус документа/карточки справочника. Документы/карточки со статусом «Черновик» не могут быть учтены или использованы.


В правом верхнем углу окна расположена кнопка:  
- переход в окно справки.

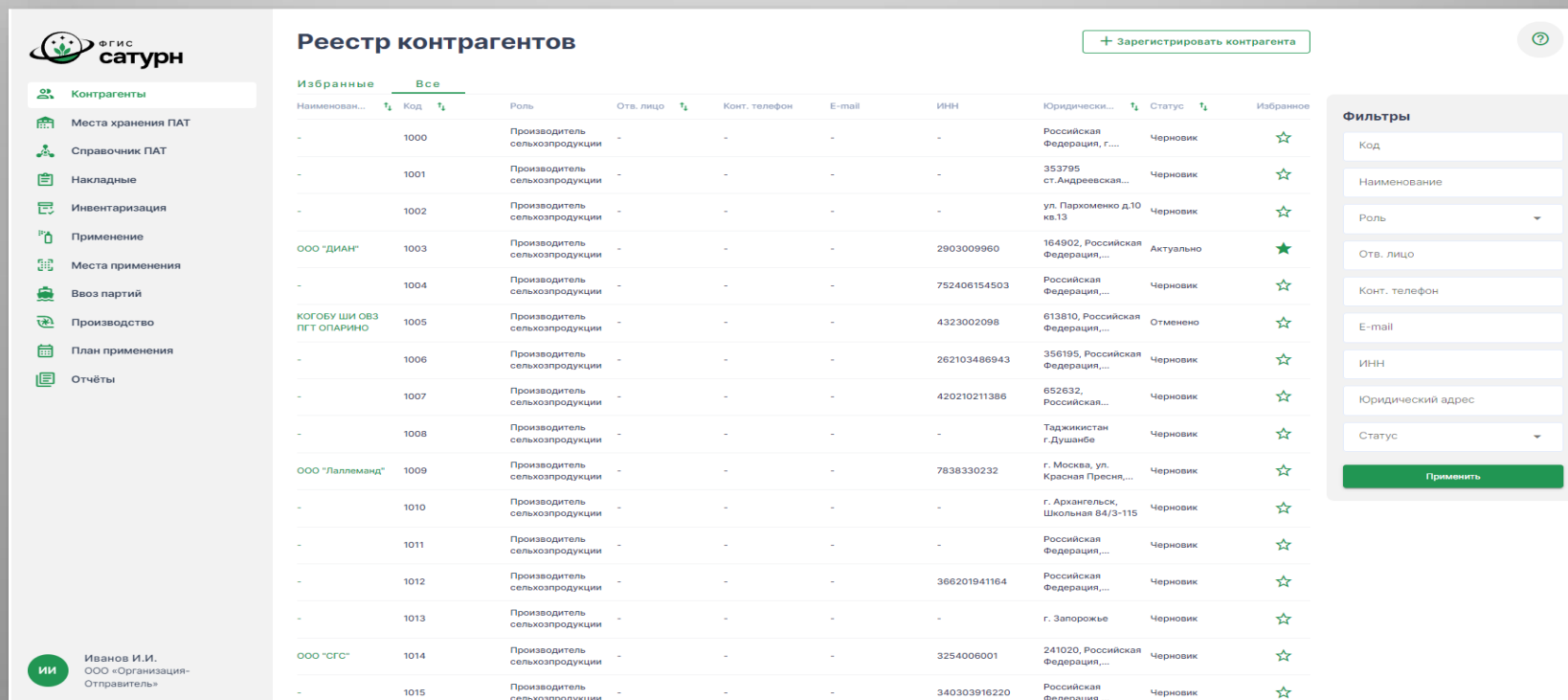


# Контрагенты

При выборе пункта меню «Контрагенты» на основном экране открывается окно с данными реестра контрагентов.

В закладках в верхней части списка можно выбрать режим просмотра:

- «Все»: отображаются все контрагенты из реестра;
- «Избранные»: отображаются только контрагенты, в строке которых в столбце «Избранное» стоит знак 



**Реестр контрагентов**

ИЗБРАННЫЕ | ВСЕ

[+ Зарегистрировать контрагента](#)

Наименован...	Код	Роль	Отв. лицо	Конт. телефон	E-mail	ИНН	Юридически...	Статус	Избранное
-	1000	Производитель сельхозпродукции	-	-	-	-	Российская Федерация, г...	Черновик	☆
-	1001	Производитель сельхозпродукции	-	-	-	-	353795 ст.Андреевская...	Черновик	☆
-	1002	Производитель сельхозпродукции	-	-	-	-	ул. Пархоменко д.10 кв.13	Черновик	☆
ООО "ДИАН"	1003	Производитель сельхозпродукции	-	-	-	2903009960	164902, Российская Федерация,...	Актуально	★
-	1004	Производитель сельхозпродукции	-	-	-	752406154503	Российская Федерация,...	Черновик	☆
КОГОбУ ШИ ОБЗ ПГТ ОПАРИНО	1005	Производитель сельхозпродукции	-	-	-	4323002098	613810, Российская Федерация,...	Отменено	☆
-	1006	Производитель сельхозпродукции	-	-	-	262103486943	356195, Российская Федерация,...	Черновик	☆
-	1007	Производитель сельхозпродукции	-	-	-	420210211386	652632, Российская...	Черновик	☆
-	1008	Производитель сельхозпродукции	-	-	-	-	Таджикистан г.Душанбе	Черновик	☆
ООО "Лаллеманд"	1009	Производитель сельхозпродукции	-	-	-	7838330232	г. Москва, ул. Красная Пресня,...	Черновик	☆
-	1010	Производитель сельхозпродукции	-	-	-	-	г. Архангельск, Школьная 84/3-115	Черновик	☆
-	1011	Производитель сельхозпродукции	-	-	-	-	Российская Федерация,...	Черновик	☆
-	1012	Производитель сельхозпродукции	-	-	-	366201941184	Российская Федерация,...	Черновик	☆
-	1013	Производитель сельхозпродукции	-	-	-	-	г. Запорожье	Черновик	☆
ООО "СГС"	1014	Производитель сельхозпродукции	-	-	-	3254006001	241020, Российская Федерация,...	Черновик	☆
-	1015	Производитель сельхозпродукции	-	-	-	340303916220	Российская Федерация...	Черновик	☆

**Фильтры**

- Код
- Наименование
- Роль
- Отв. лицо
- Конт. телефон
- E-mail
- ИНН
- Юридический адрес
- Статус

[Применить](#)

ИИ Иванюв И.И. ООО «Организация-Отправитель»





# На сайте Россельхознадзора можно подробно ОЗНАКОМИТЬСЯ:

---

- с руководством пользователя (Специальное программное обеспечение. Руководство оператора RU.00495527.SATURN.01-01 34 01);
- с Инструкцией по регистрации ХС и пользователей с помощью ЭЦП;
- с Инструкцией по регистрации производственных объектов;
- с ответами на часто задаваемые вопросы.

Все вопросы и замечания по работе с ФГИС «Сатурн» можно отправлять на почту или по телефону поддержки:

[saturn@fsvps.ru](mailto:saturn@fsvps.ru) +7 (495) 649-69-72

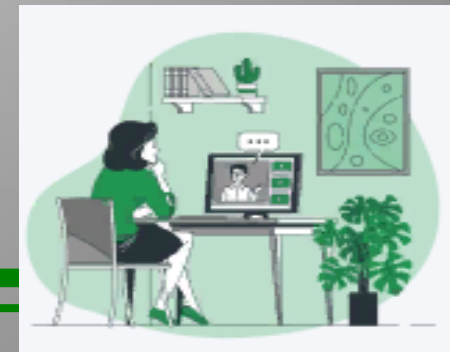




# Прошедшие семинары, размещенные на сайте Россельхознадзора о ФГИС «Сатурн»

---

- 14 июля 2022 г. состоялся обучающий семинар по вопросам регистрации участников оборота пестицидов и агрохимикатов в ФГИС «Сатурн».  
Запись семинара доступна по ссылке: <https://youtu.be/xp8jdULFQfE>.
- 19 июля 2022 г. состоялся обучающий семинар по вопросам оформления ввоза пестицидов и агрохимикатов на территорию Российской Федерации с использованием ФГИС «Сатурн».  
Запись семинара доступна по ссылке: <https://youtu.be/taUwGIB4jPI>.
- 21 июля 2022 г. состоялся обучающий семинар «Работа дистрибьютора в ФГИС "Сатурн"».  
Запись семинара доступна по ссылке: <https://youtu.be/5lgAMEpSRLQ>.
- 26 июля 2022 г. состоялся обучающий семинар «Работа производителя сельхоз продукции в ФГИС "Сатурн"».  
Запись семинара доступна по ссылке: <https://youtu.be/I4ELrVQLs44>.
- 28 июля 2022 г. состоялся обучающий семинар «Работа импортера и производителя в ФГИС "Сатурн"».  
Запись семинара доступна по ссылке: <https://youtu.be/y49XsF31Y1E>.



# Кто еще не зарегистрировался, напоминаем!

---

- Образцы заявлений на регистрацию, а также порядок регистрации хозяйствующих субъектов в Федеральной государственной информационной системе прослеживаемости пестицидов и агрохимикатов (ФГИС «Сатурн») представлены на сайте Россельхознадзора и на сайте Североморского межрегионального управления Россельхознадзора.
- Для работы в ФГИС «Сатурн» необходимо пройти регистрацию в первом компоненте «Цербер». Хозяйствующие субъекты могут сами зарегистрировать свою организацию и производственные площадки (кадастровые номера земельных участков и склады для хранения пестицидов и агрохимикатов). После самостоятельной регистрации необходимо подтверждение производственных площадок Управлением. Для этого заявление с номером заявки на регистрацию следует направлять по электронной почте в отдел земельного надзора: [rsn29zem@yandex.ru](mailto:rsn29zem@yandex.ru) с последующим направлением по почте в адрес Управления: 163000, г. Архангельск, пр. Ломоносова, д. 206.



# Кто еще не зарегистрировался, напоминаем!

---

- Также регистрацию хозяйствующих субъектов проводит специалист отдела земельного надзора Североморского межрегионального регионального управления Россельхознадзора по заявке установленного образца.
- Заполненную по шаблону заявку требуется направить в Североморское межрегиональное управление Федеральной службы по ветеринарному и фитосанитарному надзору (отдел земельного надзора) по адресу:
- г. Архангельск, пр. Ломоносова д. 206.  
Тел.: 8 (8182) 65-37-77  
Email: [rsn29zem@yandex.ru](mailto:rsn29zem@yandex.ru)
- Чтобы проверить, прошла ли регистрация, нужно зайти на «Цербер» в личный кабинет: там будет видно, в каких статусах находятся данные по тем или иным объектам. При задержках необходимо уточнять в территориальном управлении на каком этапе обрабатывается заявка и подтверждаются объекты.



# Что необходимо для регистрации

- Сначала подается заявка на регистрацию в "Цербере" по специальной форме. Выбирается тип субъекта — юр. лицо или ИП — и указывается ИНН. Далее вводятся данные о поднадзорных объектах пользователя. Также если арендован, например, склад, то вполне вероятно, что такая площадка уже была зарегистрирована: тогда можно уточнить номер в системе и ввести его сразу — или найти его по адресу площадки. Еще уточнение, о котором просят сотрудники: при регистрации земельных участков их кадастровые номера указываются прямо в названии объекта.
- В рамках одной заявки можно ввести данные о нескольких объектах: регистрируются все поднадзорные объекты, даже если они расположены в разных регионах — все нужные территориальные управления Россельхознадзора увидят заявку.
- При регистрации нужно обязательно указывать электронную почту: на нее придет оповещение, что заявка сформирована и отправлена в территориальное управление, и только оттуда придут реквизиты для входа в личный кабинет.
- Кроме данных об объектах, нужен пользователь, так как реквизиты выдаются на определенное лицо. Поэтому необходимо зарегистрировать одного или нескольких администраторов — ответственных лиц, которые будут самостоятельно прикреплять сотрудников организации и управлять списком пользователей. Если один из администраторов, например, увольняется из предприятия, то другой может удалить его учетную запись; также можно обратиться в территориальное управление с просьбой поменять администратора в системе.



- Все вопросы и замечания по работе с ФГИС «Сатурн» можно отправлять на почту или по телефону поддержки:
- [saturn@fsvps.ru](mailto:saturn@fsvps.ru)+7 (495) 649-69-72
- Если возникает ошибка в сервисе авторизации «Цербера» (не грузится, нельзя войти), то можно обратиться в соответствующую техническую поддержку.
- Email технической поддержки «Цербера»: [cerberus@fsvps.ru](mailto:cerberus@fsvps.ru)
- Телефон: (4922) 62-99-29





**Благодарю за внимание!**

